

TAMPEREEN
KAUPUNKISEUTU



MIKSERI: Tampereen kaupunkiseudun kommenttipuheenvuoro

9.11.2021

Jussi Välimäki

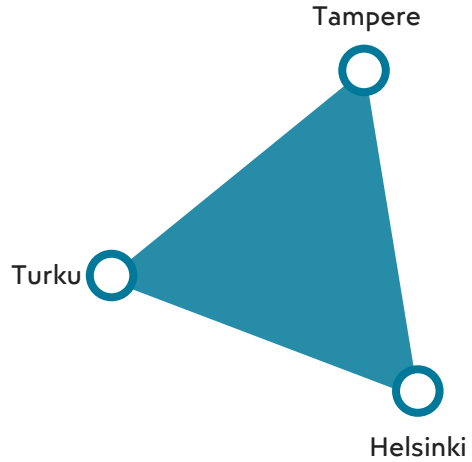
paikkatietoasiantuntija, Tampereen kaupunkiseutu

Seutuyhteistyön iso kuva

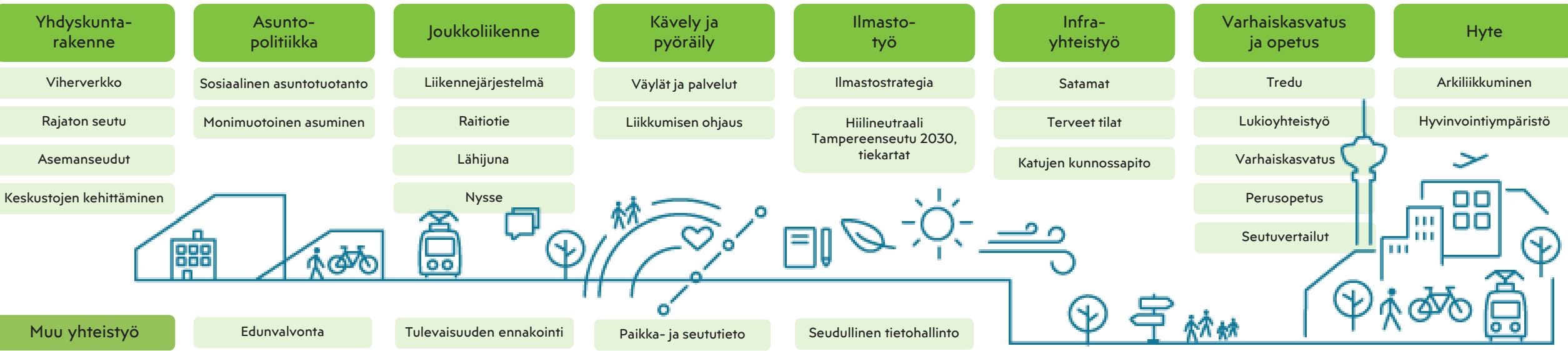
TAMPEREEN KAUPUNKISEUTU

398 000

Tampere	240 000
Kangasala	32 200
Lempäälä	23 800
Nokia	34 500
Orivesi	9 000
Pirkkala	19 800
Vesilahti	4 400
Ylöjärvi	33 400



- | | |
|--|---|
| Päivi Nurminen seutujohtaja | Tapani Touru liikennejärjestelmäpäällikkö |
| Juhani Pohjonen seutusihteeri | Jussi Välimäki paikkatietoasiantuntija |
| Seutuassistentti Minna Lehrbeck | Hanke- ja projektityöntekijät |
| Satu Kankkonen kehittämisspäällikkö | MAL-verkosto |
| Kaisu Kuusela seutusunnittelupäällikkö | Kati-Jasmin Kosonen erikoissuunnittelija |
| Antti Lippo kehittämisspäällikkö | |



Miten sekoittuneisuus näkyy Tampereen kaupunkiseudun tavoitteissa?

Yhdyskuntarakenteen tiivistäminen

Asuinalueiden tasapainoinen kehitys

Elinympäristön viihtyisyys ja laatu

Keskustojen kehittäminen



Yhdyskuntarakenteen tiivistäminen

Yhdyskuntarakenteen keskeiset osat tiivistyvät, mutta **sekoittuvatko ne samalla?**

Raideliikennejärjestelmän kehittäminen (erit. lähijuna) edellyttää asumisen ja työpaikkojen tiivistämistä asemaseuduille
→ joukkoliikennekaupungin sekoittuneisuuskysymykset



MAL4-sopimus:

"Kunnat kaavoittavat asumisen uudistuotannon pääosin olemassa olevaan yhdyskuntarakenteeseen. Uudesta asuinkerrosalasta vähintään 80 % sijoitetaan keskustoihin, aluekeskuksiin ja joukkoliikennevyöhykkeille."

... "Asuntotuotannosta 80 % sijoittuu keskustoihin, aluekeskuksiin ja joukkoliikennevyöhykkeelle."

MAL4-sopimuksen tavoitealueet

Joukkoliikennejärjestelmän kohdealueet

-  Lähijunapilotti-asema 800 m vyöhyke
-  Raitiotie vaihe 1. 800 m vyöhyke
-  Raitiotie vaihe 2. 800 m vyöhyke
-  Raitiotien seudullinen jatko - linjausvaihtoehdot 800 m vyöhyke

YKR-vyöhykkeet 2017, SYKE ja TK, 2019

Taustakartta: MML 2019

YKR 2017 Keskustat ja joukkoliikennevyöhykkeet

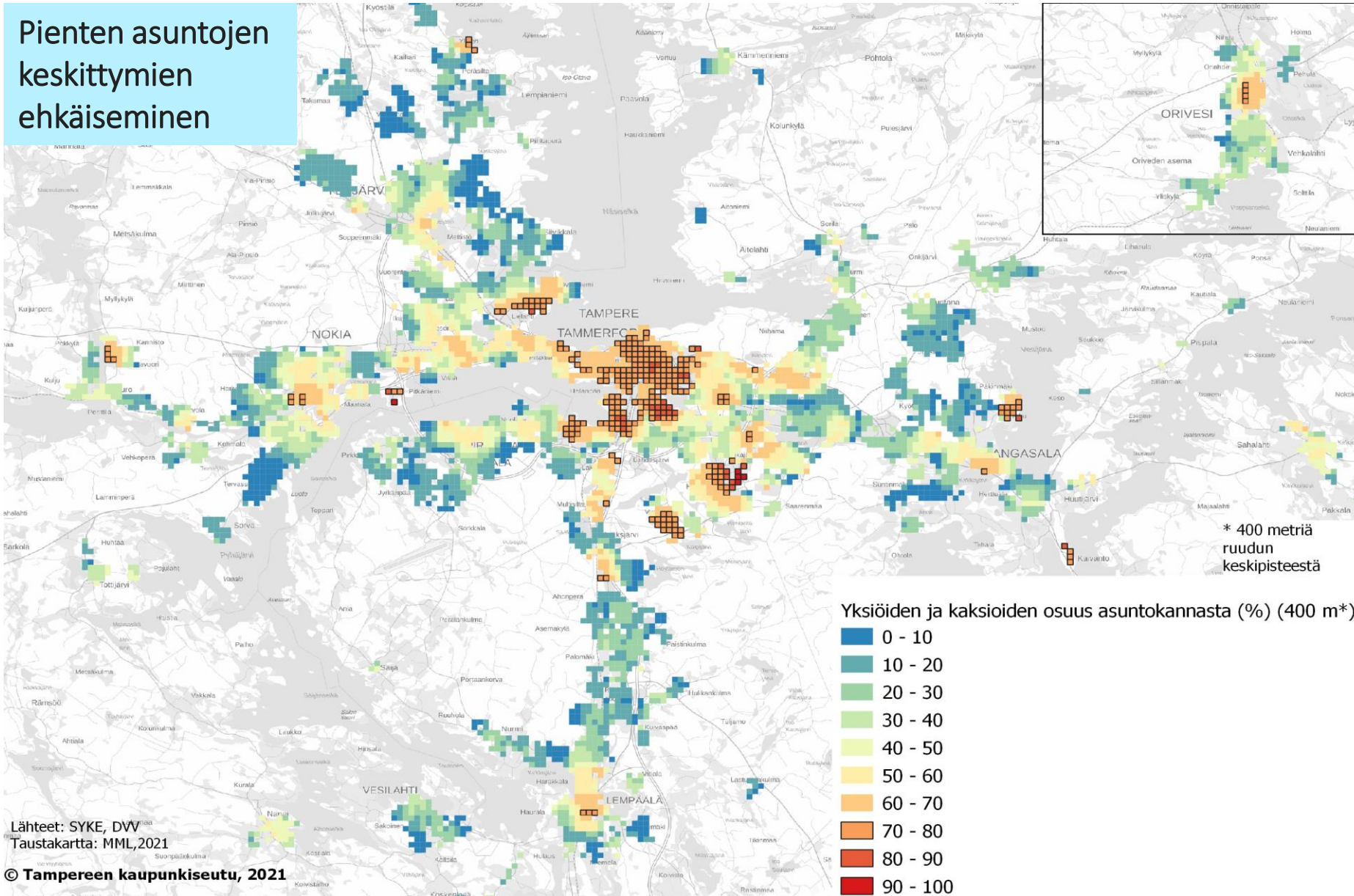
-  Keskustan jalankuluvyöhyke
-  Keskustan reunavyöhyke/ intensiivinen joukkoliikenne
-  Keskustan reunavyöhyke/joukkoliikenne
-  Keskustan reunavyöhyke
-  Alakeskuksen jalankuluvyöhyke
-  Alakeskuksen jalankuluvyöhyke/intensiivinen joukkoliikenne
-  Alakeskuksen jalankuluvyöhyke/joukkoliikenne
-  Intensiivinen joukkoliikennevyöhyke
-  Joukkoliikennevyöhyke



Asuinalueiden tasapainoinen kehitys

TAMPEREEN KAUPUNKISEUTU

Pienten asuntojen keskittymien ehkäiseminen



Asutopoliittinen ohjelma 2021:

”Kaikki pienten asuntojen keskittymät eivät ole haitallisia.

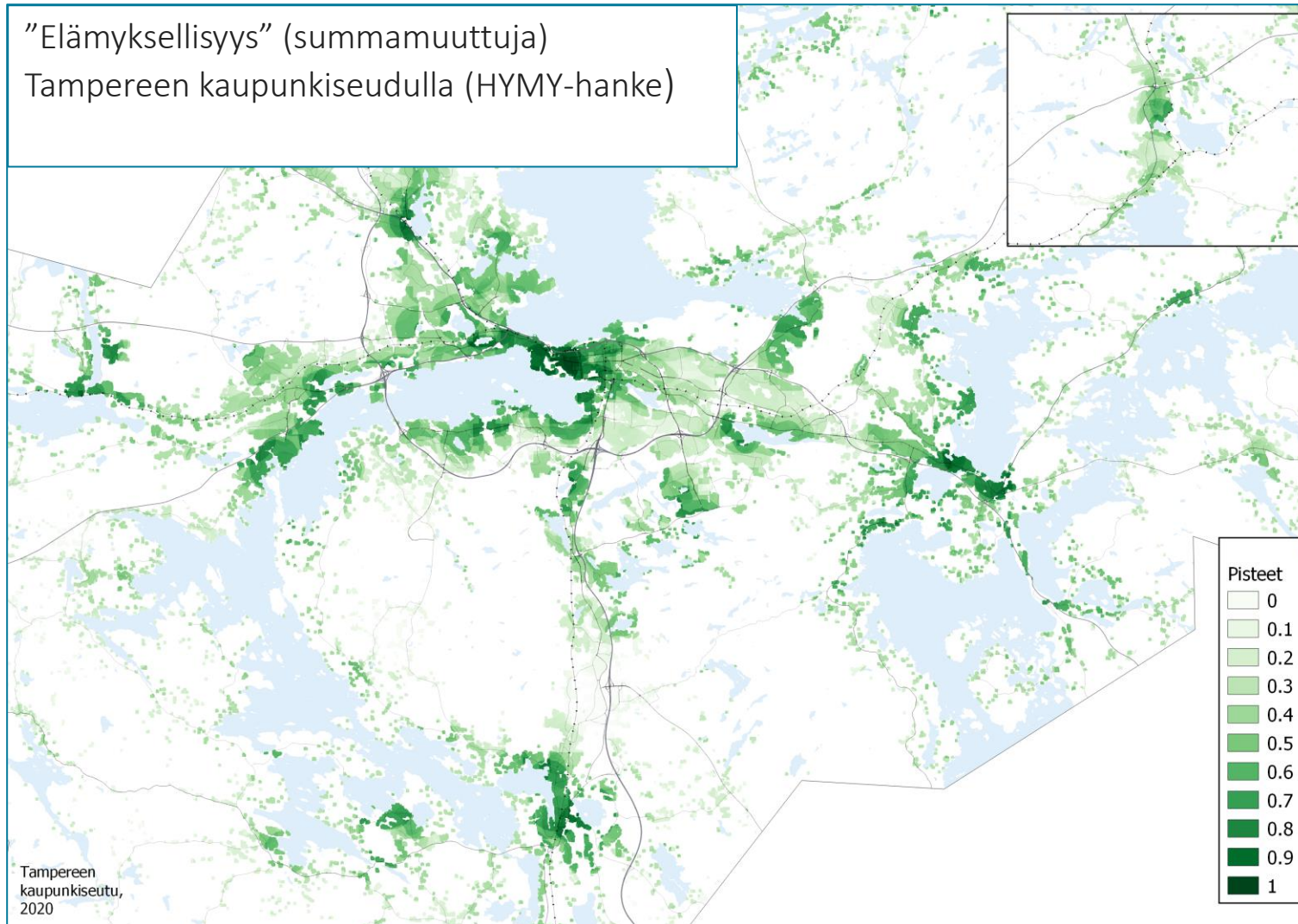
...laajoina kokonaisuuksina rakennetut pienten asuntojen keskittymät vahvistavat asuinalueiden eriytymistä pitkäaikaisesti.”

Seuranta:

Pienten asuntojen osuutta seurataan alueellisesti kartan kautta (kuvassa)

Elinympäristön viihtyisyys ja laatu

”Elämyksellisyys” (summamuuttuja)
Tampereen kaupunkiseudulla (HYMY-hanke)



Asuin ympäristön viihtyisyys ja laatu on tunnistettu veto- ja pitovoimatekijänä

Viihtyisyys ja laatu tunnistettu välineenä eriytymiskehityksen hillintään (erityisesti vanhojen kerrostalolähiöiden uusiutuminen)

Asuntopoliittisen ohjelman (2021) seudullisia toimenpiteitä laadun vahvistamiseksi:

- Asuntokannan monipuolisuus
- Toiminnallinen monipuolisuus
- Asuinalueiden ja viherverkoston yhteyksien vahvistaminen

→ Ympäristön viihtyisyys- ja laatu tavoitteet liittyvät usein myös ympäristön toiminnalliseen sekoittuneisuuteen



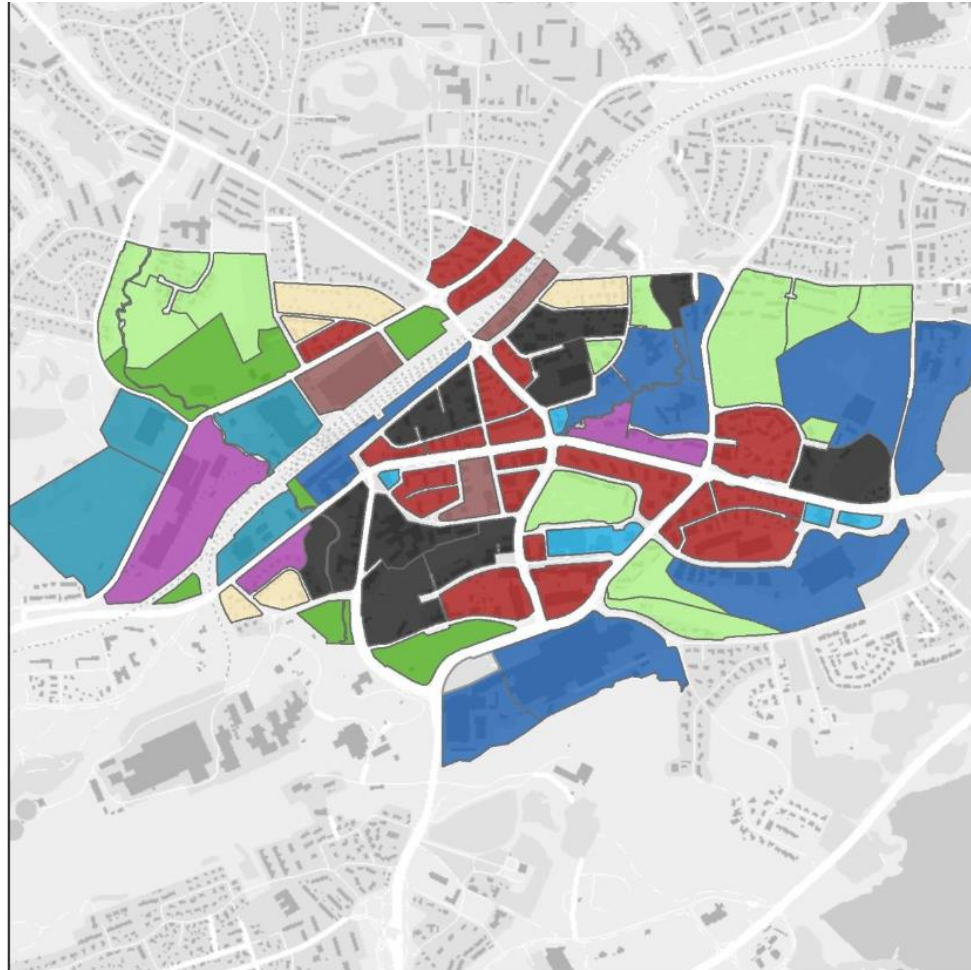
Keskustojen kehittäminen

TAMPEREEN
KAUPUNKISEUTU

Toimintojen sekoittuneisuus

- Ei toimintoja
- Asuminen
- Viheralueet
- Asuminen, työpaikat
- Asuminen, viheralueet
- Työpaikat, palvelut
- Työpaikat, viheralueet
- Asuminen, työpaikat, palvelut
- Asuminen, työpaikat, viheralueet
- Työpaikat, palvelut, viheralueet
- Kaikki toiminnot

Nokia: Korttelipohjainen sekoittuneisuus- tarkastelu



Rakennesuunnitelma 2040:

”Keskustoja elävöitetään ja niiden vetovoimaisuutta kehitetään myös lisäämällä keskusta-asumisen tarjontaa sekä toimisto- ja liiketilatarjontaa.”

Työpaikka- ja asuinaluekehitys: Työpaikat ovat viime vuosikymmenellä lisääntyneet erityisesti seudun kehävyöhykkeellä, asuntorakentaminen taas painottunut keskustoihin.

Keskustabarometri 2019: Seudun alakeskusten (erit. kuntakeskusten) kaupallinen vetovoima suhteellisen alhainen valtakunnalliseen keskiarvoon verrattuna (Wilhelms, 2019).

Yleisesti Mikseri- hankkeesta

- Hankkeessa kehitetyt menetelmät soveltuvat monen kaupunkiseudun tavoitteen tarkasteluun paikkatiedon avulla.
- Sekoittuneisuuden tarkastelu kaupunkikudosten kautta auttaa ymmärtämään, millaista sekoittuneisuutta eri osissa yhdyskuntarakennetta kannattaa tavoitella.



TAMPEREEN
KAUPUNKISEUTU



Kiitos!

Lisätietoja: jussi.valimaki@tampereseutu.fi